

Подключение

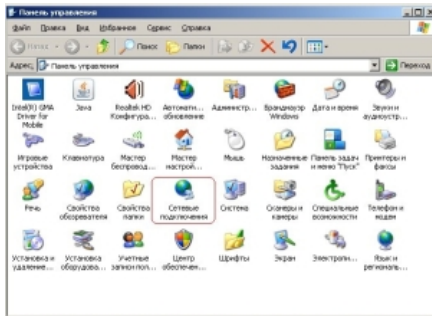
Настройка Интернет Windows XP/Vista/7/8 под IPoE

Настройка подключения на компьютере.

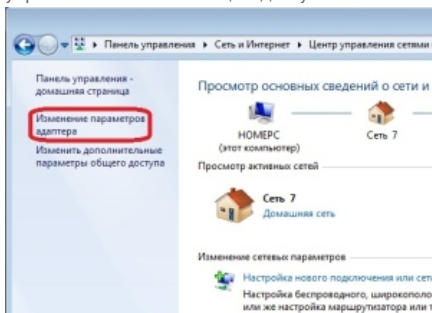
Шаг 1. Откройте в Панели управления «Сетевые подключения»:

В Windows XP: кнопка «Пуск» → Панель управления → Сетевые подключения.

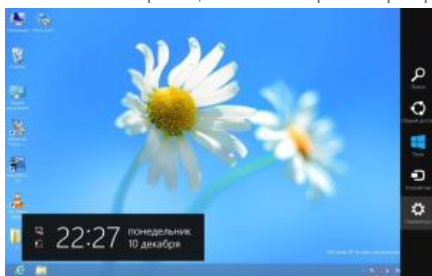
В Windows Vista: кнопка «Пуск» → Панель управления → Сети и Интернет → Центр управления сетями и общим доступом → Управление сетевыми подключениями.



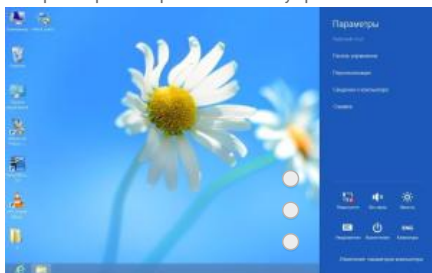
В Windows 7: кнопка «Пуск» → Панель управления → Сети и Интернет → Центр управления сетями и общим доступом → Изменение параметров адаптера.



В Windows 8: перетащить мышью в правый край рабочего стола, в открывшейся панели выберите кнопку параметры.

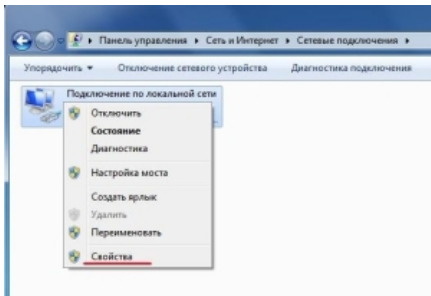


В параметрах откройте Панель управления → Сети и Интернет → Центр управления сетями и общим доступом → Изменение параметров адаптера.

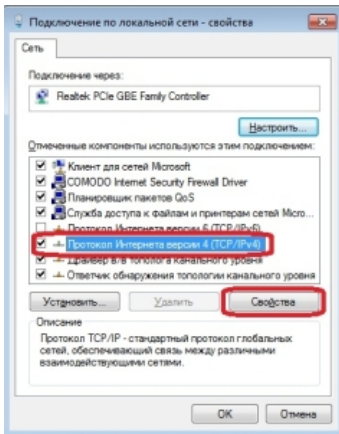




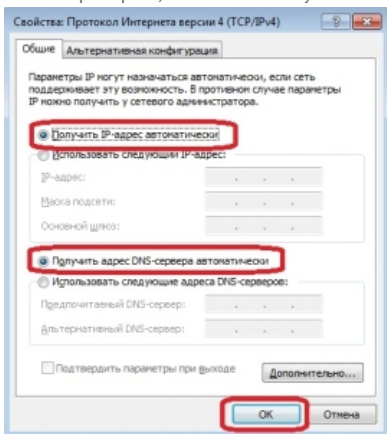
Шаг 2. Найдите «Подключение по локальной сети». Щелкните по нему правой кнопкой мышки. В открывшемся контекстном меню выберите пункт «свойства».



Шаг 3. В окне «Подключение по локальной сети – свойства» выберите «Протокол интернета TCP/IP версии 4» и нажмите на кнопку «Свойства».



Шаг 4. Проверьте, что отмечены пункты «Получить IP-адрес автоматически» и «Получить адрес DNS-сервера автоматически». Нажмите на кнопку «Ок».



На этом настройка компьютера завершена. Запомните или запишите все шаги и у Вас всегда будет работать интернет.